

2026年4月1日
丸紅都市開発株式会社

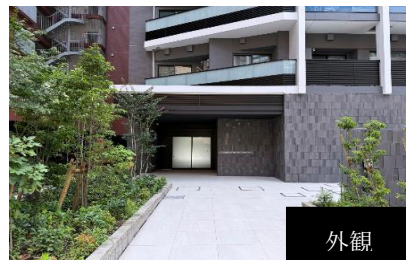
「グランスイート麻布六本木」
2026年4月11日（土）よりゲストサロン開設のお知らせ

丸紅都市開発株式会社（本社：東京都港区、代表取締役：藏本 清登）は、新築分譲マンション「グランスイート麻布六本木」のゲストサロンを六本木一丁目（港区六本木3-4-35）に開設し、2026年4月11日（土）より、事前案内会（完全予約制）を開始することをお知らせいたします。

当該サロンにてご案内予定の「グランスイート麻布六本木」は、東京メトロ南北線「六本木一丁目」駅徒歩4分の六本木アドレスに位置し、旧丸紅不動産株式会社（現・丸紅リアルエステートマネジメント株式会社）が1979年に分譲した「カルム六本木」のマンション建替え事業として建設した、総戸数57戸の新築分譲マンションです。

■グランスイート麻布六本木の特長

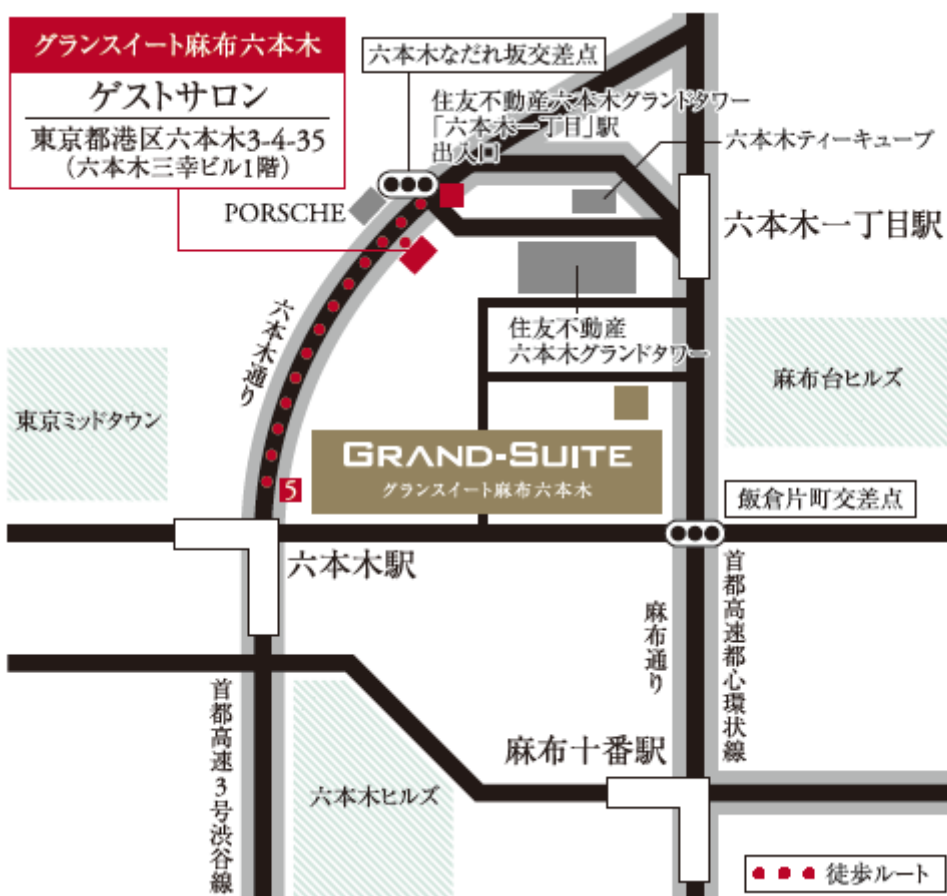
1. 市街地再開発事業により進化を続けるエリアの中心で、3駅3路線利用可・都心主要駅へダイレクトアクセス。
2. 快適な都市居住を叶える住空間（25.50㎡1K～76.72㎡2LDK）、ZEH-M Oriented 認定。
3. 麻布台ヒルズ至近の好立地で、豊かな緑と洗練された感性に触れる暮らし。



2025年6月撮影

■ゲストサロン詳細

- ・ 名 称：グランスイート麻布六本木ゲストサロン
- ・ 所 在 地：東京都港区六本木 3-4-35 六本木三幸ビル 1 階
- ・ 電話番号：0120-934-477
- ・ 受付時間：10：00～17：00
- ・ 定 休 日：火曜・水曜・木曜（祝日除く）
- ・ 交 通：東京メトロ南北線「六本木一丁目」駅
住友不動産六本木グランドタワー「六本木一丁目」駅出口 徒歩 1 分
東京メトロ日比谷線・都営地下鉄大江戸線「六本木」駅 5 番出口 徒歩 5 分



■物件公式サイト

[公式/グランスイート麻布六本木。丸紅都市開発の新築マンション。](#)

本リリースに関するお問い合わせは、丸紅都市開発株式会社のお問い合わせフォームよりご連絡ください。

<https://www.mred.co.jp/>