

2026年3月31日
丸紅都市開発株式会社

新築賃貸マンション「グランエール西日暮里 NORTH」竣工

東京メトロ千代田線「西日暮里」駅徒歩9分、JR山手線・京浜東北線「西日暮里」駅徒歩10分
交通便利と充実した住環境を兼ね備えた全49邸

丸紅都市開発株式会社（本社：東京都港区、代表取締役：藏本 清登）は、賃貸マンション「グランエール西日暮里 NORTH」を開発し、3月10日に竣工いたしましたので、お知らせいたします。

本件は東京メトロ千代田線「西日暮里」駅徒歩9分、JR山手線・京浜東北線「西日暮里」駅徒歩10分の位置に所在。JR山手線・京浜東北線「西日暮里」駅からは「東京」駅まで直通約15分※、「新宿」駅まで直通約21分※と都心への交通利便性も高い立地です。

間取りは1LDK～2SLDK（30.95～62.93㎡）の構成とし、ゆとりある住空間を確保しております。廊下は内廊下設計を採用することで、プライバシー性を確保し、快適な住環境を提供します。

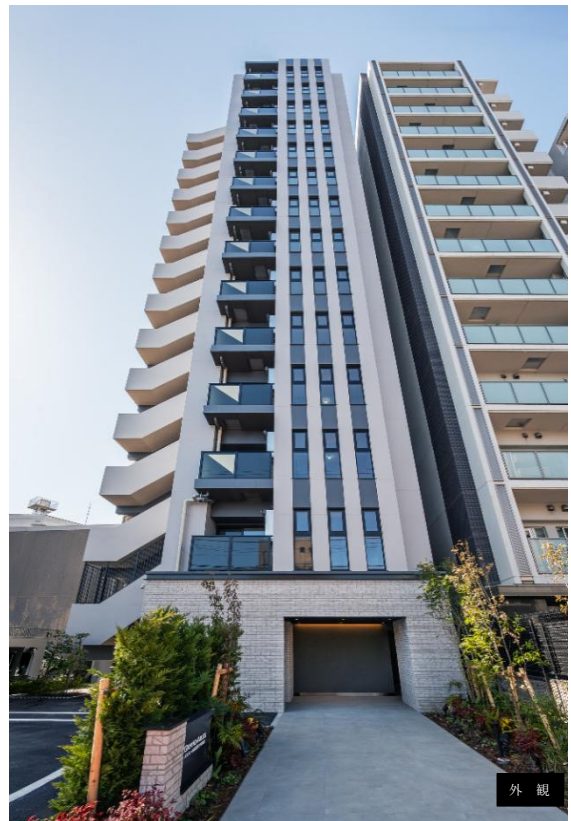
※掲載の所要時間は通勤ラッシュ時（7:00～9:00）のもので、待ち時間、乗換時間を含みます。またダイヤにより多少異なります。



内廊下



エントランス



外観

■物件概要

物件名	グランエール西日暮里 NORTH
所在地	東京都北区田端新町一丁目 27 番 14 (住居表示)
交通	東京メトロ千代田線「西日暮里」駅徒歩 9 分 JR 山手線/京浜東北線「西日暮里」駅徒歩 10 分 京成電鉄京成本線「新三河島」駅徒歩 5 分
構造・規模	鉄筋コンクリート造・地上 14 階建
総戸数	49 戸
間取り (専有面積)	1LDK~2SLDK (30.95~62.93 m ²)
設計会社	株式会社日企設計
施工会社	今井産業株式会社
竣工日	2026 年 3 月 10 日

■現地案内図



※この地図は、国土地理院発行の地理院地図（電子国土 Web）を使用したものです。

本リリースに関するお問い合わせは、丸紅都市開発株式会社の
[お問い合わせフォーム](#)よりご連絡ください。

<https://www.mred.co.jp/>